



الجمهورية العربية الليبية الشعبية الاشتراكية العظمى

اللجنة الشعبية العامة



الهيئة العامة للمعلومات

نتائج البحث السنوي

الخاص

بمخشات البناء والتشييد



لسنة

1375 من وفاة الرسول 2007 مسيحي

الجمهورية العربية الليبية الشعبية الاشتراكية العظمى

الهيئة العامة للمعلومات

نتائج المسح السنوي
لمنشآت البناء والتشييد

المقدمة

يشير الهيئة العامة للمعلومات ان تضع بين أيديكم هذه النشرة التي تتناول نتائج مسح قطاع البناء والتشييد علي مستوى الجماهيرية العظمى لعام 2006 مسيحي، وقد أستهدف المسح عدد (1548) منشأة .

وتأمل الهيئة ان تكون المعلومات الواردة في هذه النشرة مفيدة لجميع المهتمين بهذا القطاع من مخططين وباحثين.

هذا وتود الهيئة أن تقدم شكرها العميق لكل من ساهم في إصدار هذا العمل كما نتوجه بالشكر إلى الاخوة المسؤولين بهذه المنشآت الذين تعاونوا مع الزملاء بقسم الاحصاءات الاقتصادية بإدارة الإحصاء والتعداد لإخراج هذه النشرة .

وفي الختام فإن الهيئة ترحب بأي مقترحات أو ملاحظات موضوعية من شأنها ان تساهم في تطوير وتحسين معطيات هذه النشرة مستقبلاً.

والله تعالى ولي التوفيق

فهرس المحتويات

رقم الصفحة	العناوين	رقم الجدول
أ	المنهجية .	-
1	أهم النتائج .	-
4	النتائج الرئيسية لمسح البناء والتشييد حسب النشاط الاقتصادي .	1
5	النتائج الرئيسية لمسح البناء والتشييد حسب النشاط الاقتصادي والكيان القانوني .	2
8	تعويضات المشتغلين المدفوعة في أنشطة البناء والتشييد حسب النشاط الاقتصادي .	3
9	مستلزمات الإنتاج السلعية المستخدمة في أنشطة البناء والتشييد حسب النشاط الاقتصادي .	4
10	مستلزمات الإنتاج الخدمية المستخدمة في أنشطة البناء والتشييد حسب النشاط الاقتصادي .	5
11	الضرائب المدفوعة في أنشطة البناء والتشييد حسب النشاط الاقتصادي .	6
12	الإنتاج الرئيسي والثانوي في أنشطة البناء والتشييد حسب النشاط الاقتصادي .	7
13	التكوين الرأسمالي في أنشطة البناء والتشييد حسب نوع الأصل و النشاط الاقتصادي .	8
14	النتائج الرئيسية لمسح أنشطة البناء والتشييد بالشعبيات .	9
15	أعداد وتعويضات المشتغلين في أنشطة البناء والتشييد بالشعبيات .	10
16	قيمة المزايا العينية والمزايا الأخرى للمشتغلين في أنشطة البناء والتشييد بالشعبيات .	11
17	مستلزمات الإنتاج السلعية والخدمية المستخدمة في أنشطة البناء والتشييد بالشعبيات .	12
18	إجمالي عدد وقيمة أعمال التعاقد وقيمة أعمال الصرف في أنشطة البناء والتشييد حسب جهة التعاقد بالشعبيات .	13
19	الإنتاج الرئيسي والثانوي في أنشطة البناء والتشييد بالشعبيات .	14

المنهجية

خلفية عامة عن المسح

المقدمة :

يعتبر قطاع البناء والتشييد في الجماهيرية الليبية من القطاعات الاقتصادية الهامة وذلك لمساهمته في الناتج المحلي الإجمالي وتوفير فرص عمل للأيدي العاملة ولذلك تقوم الهيئة العامة للمعلومات بإجراء مسح سنوي من أجل توفير بيانات ومؤشرات إحصائية تعكس واقع النشاط التنموي لهذا القطاع لتوفير أهم البيانات للاستفادة منها في التخطيط المستقبلي من قبل متخذي القرار وذلك من خلال استخلاص النتائج واتخاذ القرارات المناسبة بقدر كبير من الدقة وكذلك توفيرها وعرضها للاستفادة منها من قبل الباحثين و مستخدمي البيانات ويشمل قطاع البناء والتشييد الأنشطة الرئيسية التالية :

- 1 - بناء المنشآت الكاملة أو أجزاء منها ، وكذلك أعمال الهندسة المدنية .
- 2 - التركيبات المتعلقة بالمباني (تشمل التركيبات والتجهيزات والإصلاح والصيانة) .
- 3 - تشطيب المباني .
- 4 - تأجير معدات البناء أو الهدم التي يشغلها عامل .

وتجدر الإشارة إلي أن نتائج مسح البناء والتشييد تنشر علي مستوى الحد الرابع من التصنيف الصناعي الدولي الموحد لجميع الأنشطة الاقتصادية (التقيح الثالث) .

هذا وقد تم جمع بيانات عام 2006 مسيحي خلال عام 2007 مسيحي وذلك للحصول علي بيانات سنة مالية كاملة .

أهداف المسح :

- يهدف المسح السنوي لقطاع البناء والتشييد إلي توفير البيانات التالية :-
- 1 - قياس حجم المشاريع الإنشائية التي يتم تنفيذها في مختلف الشعبيات في كل سنة وتوفير بيانات عن طبيعة هذه المشاريع .
 - 2 - قياس حجم العمالة الدائمة والمؤقتة الليبية وغير الليبية .
 - 3 - توفير بيانات عن مستلزمات الإنتاج من السلع والخدمات .
 - 4 - توفير بيانات عن الموجودات الثابتة للمنشأة العاملة في هذا القطاع .
 - 5 - مساهمة القطاع في الناتج المحلي الإجمالي وتوفير البيانات اللازمة لإعداد الحسابات القومية .

محتويات نتائج المسح :

تحتوي نتائج المسح السنوي للمنشآت العاملة في قطاع البناء والتشييد علي بيانات إحصائية يتم عرضها في جداول توضح أهم البيانات والمعلومات الخاصة بالمنشآت العاملة في هذا القطاع مثل:-

- 1 - عدد المشتغلين وأجورهم .
- 2 - مستلزمات الإنتاج السلعية والخدمية الأخرى .
- 3 - المصروفات المتنوعة والضرائب غير المباشرة .
- 4 - الإيرادات من إنتاج النشاط الرئيسي والأنشطة الثانوية والإيرادات الأخرى .
- 5 - القيمة المضافة الإجمالية .

شمولية المسح :

تنفذ الإدارة للإحصاء والتعداد مسح سنوي من أجل توفير بيانات عن قطاع البناء والتشييد يشمل جميع المنشآت العاملة في هذا القطاع .

المرحلة التحضيرية :-

- الوثائق الرئيسية للمسح :

تتضمن هذه الوثائق استمارة المسح وكتب التعليمات الخاص بالمشتغلين الميدانيين وقواعد التدقيق المكتبي وكتيب الترميز وفيما يلي عرض لأهم هذه الوثائق :

الاستمارة :

عند تصميم الاستمارة أخذ في عين الاعتبار احتوائها علي جميع البيانات والمعلومات التي تحقق

أهداف المسح وتتضمن الاستمارة الموضوعات التالية :

- البيانات التعريفية والبيانات العامة حول المنشأة .
- أعداد المشتغلين وتعويضاتهم .
- مستلزمات الإنتاج السلعية والخدمية الأخرى .
- المصروفات المتنوعة والضرائب غير المباشرة .
- الإيرادات من إنتاج النشاط الرئيسي والأنشطة الثانوية والإيرادات الأخرى .
- التكوين الرأسمالي .

كتيب التعليمات :

تضمن هذا الكتيب التعاريف والمفاهيم المستخدمة والتعليمات للعاملين الميدانيين علي اختلاف مستوياتهم الإشرافية والتنفيذية كما تضمن شرحاً مفصلاً لجميع الأسئلة الواردة في الاستمارة كما تضمن مهام وواجبات الكوادر العاملة في المسح من مشرفين ومفتشين وباحثين .

كتيب الترميز :

روعي عند تصميم الاستمارة إن تكون لجميع البنود الواردة فيها رموز محددة مسبقاً . ويستخدم دليل التصنيف الصناعي الدولي الموحد لترميز النشاط الاقتصادي ودليل التصنيف المركزي للمنتجات لترميز السلع كما يتم استخدام دليل الشعبيات والمحلات والمؤتمرات لترميز الموقع الجغرافي للمنشآت .

التعاريف والمفاهيم :-

- الوحدة الإحصائية :

تعتبر المنشأة هي الوحدة الإحصائية لهذا المسح، وعليه فقد تم استعراض ودراسة الأعمال التي تمارسها كل منشأة على حده، فإذا تبين أن مجموعة الأعمال التي تمارسها المنشأة ذات طبيعة متجانسة وتندرج تحت نشاط اقتصادي واحد فإن المنشأة في هذه الحالة تعتبر وحدة إحصائية وتسجل كافة بياناتها في استمارة واحدة، أما في حالة ممارسة المنشأة لأكثر من نشاط اقتصادي وتعدر فصل بيانات مستلزمات الإنتاج فيحدد النشاط الرئيسي وتعتبر باقي الأنشطة بمثابة أنشطة ثانوية تدرج بياناتها في ذات الاستمارة.

- الإنتاج الإجمالي :

قيمة الأعمال التي تقوم بها منشأة المقاولات سواء كان العمل بصفتها مقاولاً رئيسياً أو فرعياً أو لحسابها الخاص إضافة إلي إيراداتها من الأنشطة الأخرى .

- الاستهلاك الوسيط :

قيمة السلع والخدمات التي تستهلك كمدخلات لعملية الإنتاج الرئيسي والثانوي.

- تعويضات المشتغلين :

تشمل إجمالي الرواتب والأجور النقدية والعينية المستحقة للمشتغلين وقيمة مساهمة المنتجين في أقساط الضمان الاجتماعي بالإضافة للمزايا الأخرى النقدية والعينية المستحقة للمشتغلين.

- صافي الضرائب غير المباشرة :

ويقصد بها كافة المبالغ المستحقة على المنشأة للدولة أو المؤسسات العامة ، وتشمل رسوم الإنتاج والرسوم الجمركية ورسوم الرخص وضريبة الأبنية ورسوم ترخيص المركبات وطوابع الواردات ورسوم الإقامة وتصاريح العمل وأي رسوم أخرى مستحقة إلى الدولة .

- التكوين الرأسمالي :

هو عبارة عن قيمة ماتنفقه المنشأة خلال العام لامتلاك سلع معمرة جديدة كإضافة لمخزونها من الأصول الثابتة (باستثناء الأراضي) مطروحا منه صافي مبيعاتها من الأصول الثابتة المستعملة .

تنظيم كوادر المسح :
يتكون الكادر من إدارة المسح التي تضم جميع المهام الإشرافية الإدارية والفنية، وبالإضافة إلى كادر التجهيز المكتبي المكون من المدققين والمرمزين، أما الكادر الميدان فيتكون من المفتشين والباحثين، ويعمل هذا الكادر تحت إشراف المشرف الميداني.

ويتم تنظيم العمل الميداني على النحو التالي :

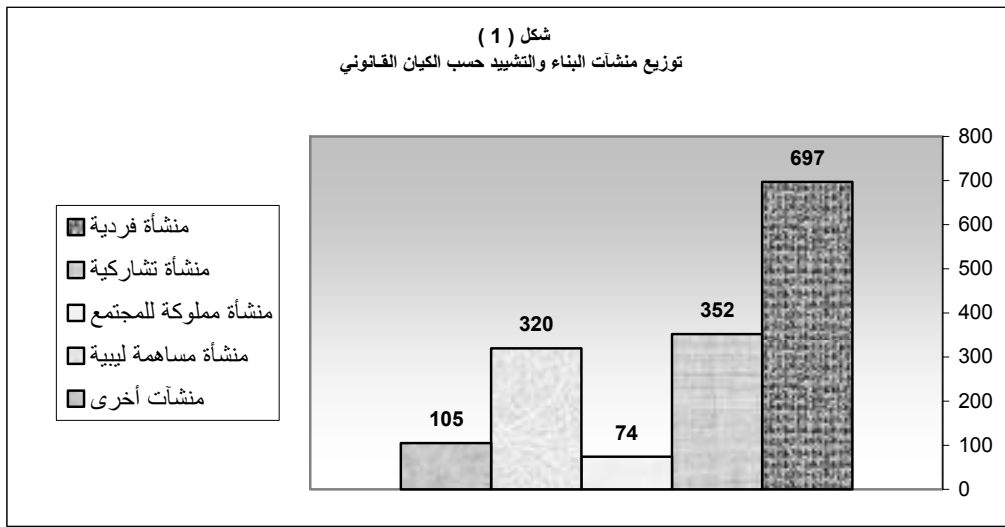
- أ - اختيار الباحثين وتدريبهم .
- ب- مرحلة جمع البيانات .
- أسلوب جمع البيانات .
- التدقيق الميداني.
- ج- مرحلة تجهيز البيانات .
- التجهيز المكتبي .
- التجهيز الإلكتروني .
- تبويب النتائج ونشرها .

أهم النتائج

عدد المنشآت :

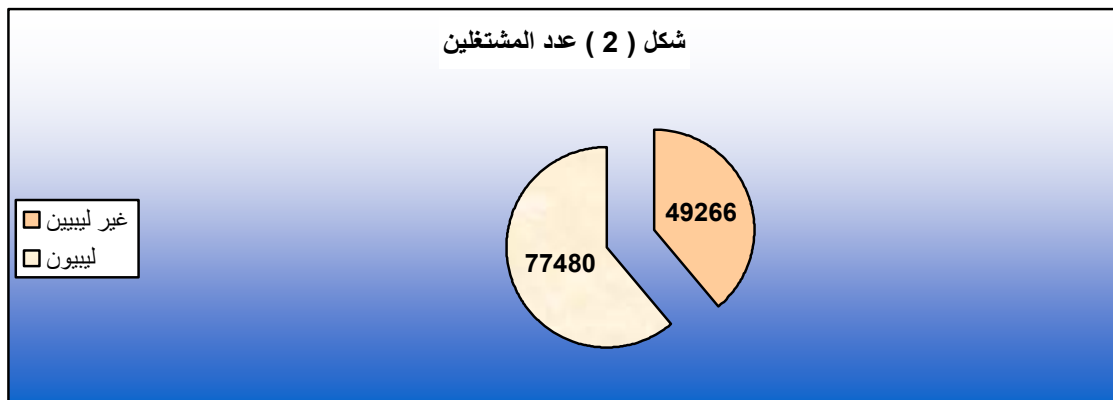
بلغ عدد المنشآت التي أمكن الحصول على بيانات إحصائية منها (1548) منشأة شملت 22 شعبية وزعت حسب كيانها القانوني إلى :-

697	منشأة فردية
352	منشأة تشاركية
74	منشأة مملوكة للمجتمع
320	منشأة مساهمة ليبية
105	منشآت أخرى



عدد المشتغلين :

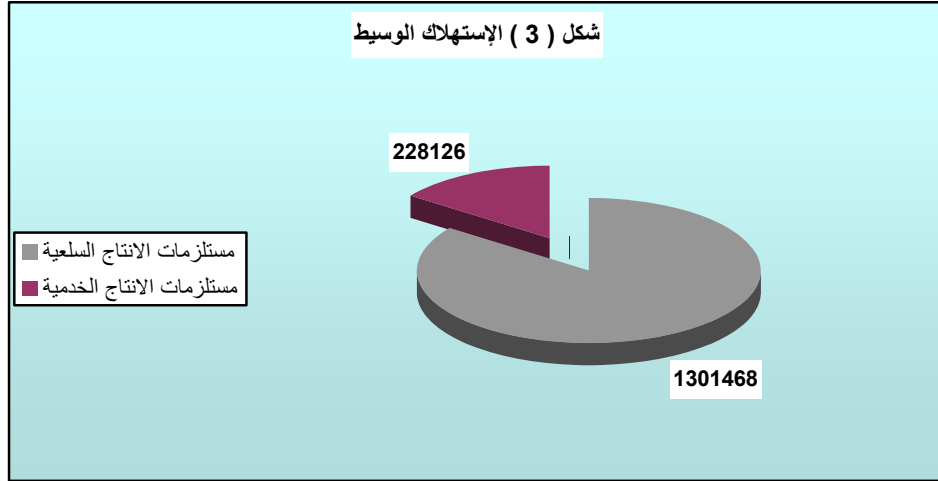
بلغ إجمالي عدد المشتغلين الذين يتقاضون رواتب (126746) مشتغل توزعوا ما بين المشتغلين الليبيين وعددهم (77480) مشتغل بنسبة (61.1 %) ومشتغلين غير ليبيين وعددهم (49266) مشتغل بنسبة (38.9 %) .



تعويضات المشتغلين :

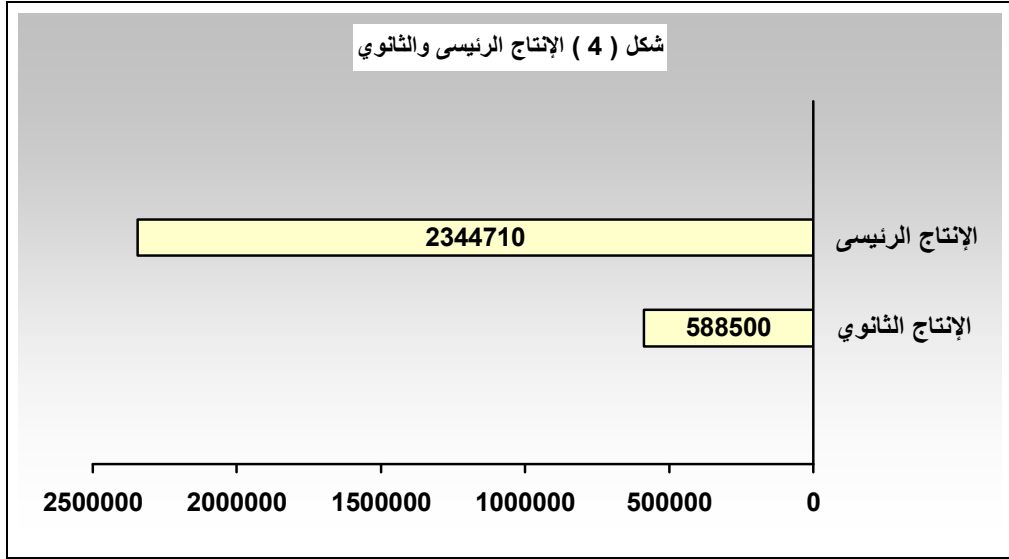
- بلغ قيمة تعويضات المشتغلين ما مجموعه (508395) ألف دينار توزعت حسب أنواع التعويضات إلى :
- الرواتب والأجور المدفوعة للمشتغلين ما مجموعه (407252) ألف دينار بنسبة (80.1 %) .
 - وقد بلغ إجمالي قيمة المزايا العينية والمزايا الأخرى الممنوحة للمشتغلين (101143) ألف دينار بنسبة (19.9) وبذلك فإن متوسط قيمة الراتب السنوي للمشتغل من تعويضات المشتغلين بلغ (4011) دينار .
- الاستهلاك الوسيط :

- بلغت قيمة الاستهلاك الوسيط التي استخدم في العملية الإنتاجية خلال سنة 2006 مسيحي ما قيمته (1537959) ألف دينار، توزعت حسب أنواع الاستهلاك الوسيط إلى :-
- مستلزمات سلعية (ويقصد بها المواد السلعية مثل مواد البناء وغيرها) بلغت قيمتها (1307916) ألف دينار بنسبة (85 %) من إجمالي الاستهلاك الوسيط .
 - مستلزمات خدمية (إيجارات وإصلاحات وغيرها) بلغت قيمتها (230043) ألف دينار بنسبة (15 %) من إجمالي الاستهلاك الوسيط .



الإنتاج والقيمة المضافة :

بلغ إجمالي قيمة الإنتاج لمنشآت البناء والتشييد خلال السنة (2933210) ألف دينار، ومقارنة قيمة الإنتاج بقيمة الاستهلاك الوسيط نجد أن كل دينار واحد من مستلزمات الإنتاج أنتج حوالي (1.9) دينار. وتوزع الإنتاج حسب النوع إلى إنتاج رئيسي وبلغ حوالي (2344710) ألف دينار بنسبة (79.9) من إجمالي الإنتاج وإنتاج ثانوي بلغ حوالي (588500) ألف دينار بنسبة (20.1) من إجمالي الإنتاج .



وبالنسبة إلى الإنتاج الرئيسي فقد توزع حسب نوع المباني إلى :-

مباني سكنية (232695) ألف دينار بنسبة (9.9 %) .

مباني غير سكنية (528911) ألف دينار بنسبة (22.6 %) .

هندسة مدنية (1469652) ألف دينار بنسبة (62.6 %) .

صيانة وترميم مباني (61966) ألف دينار بنسبة (2.7 %) .

عقود بالباطن (51486) ألف دينار بنسبة (2.2 %) .

وقد حقق الإنتاج في منشآت البناء والتشييد خلال سنة 2006 مسيحي قيمة مضافة قدرها

(1395251) ألف دينار .

الجداول التفصيلية

تم تقريب الأرقام لأقرب مرتبة عشرية، وهذا قد يؤدي إلى عدم تطابق مجموع التفاصيل مع المجموع النهائي في بعض الجداول .

النتائج الرئيسية لمسح البناء والتشييد حسب النشاط الاقتصادي لعام 2006 مسيحي

القيمة بالألف دينار

جدول 1

التكوين الرأسمالي	القيمة المضافة	الاستهلاك الوسيط			اجمالي قيمة الانتاج			اعداد المشتغلين			عدد المنشآت	النشاط الاقتصادي	رمز النشاط
		المجموع	مستلزمات خدمية	مستلزمات سلعية	المجموع	الانتاج الثانوي	الانتاج الرئيسي	المجموع	غير الليبيين	الليبيون			
116920	1385319	1529594	228126	1301468	2914913	587896	2327017	125181	48628	76553	877	بناء المنشآت الكاملة أو أجزاء منها، وكذلك أعمال الهندسة المدنية	4520
39	1512	1190	290	900	2702	135	2567	297	112	185	165	التركيبات المتعلقة بالمباني (تشمل التركيبات والتجهيزات والإصلاح والصيانة)	4530
297	8341	7156	1621	5535	15497	465	15032	1258	526	732	501	تشطيب المباني	4540
7	79	19	6	13	98	4	94	10	0	10	5	تأجير معدات البناء أو الهدم التي يشغلها عامل	4550
117263	1395251	1537959	230043	1307916	2933210	588500	2344710	126746	49266	77480	1548	المجموع	

النتائج الرئيسية لمسح البناء والتشييد حسب النشاط الاقتصادي والكيان القانوني لعام 2006 مسيحي

جدول 2

القيمة بالألف دينار

تشاركية					فردية					النشاط الاقتصادي	رمز النشاط
القيمة المضافة	الاستهلاك الوسيط	الانتاج الاجمالي	عدد المشتغلين	عدد المنشآت	القيمة المضافة	الاستهلاك الوسيط	الانتاج الاجمالي	عدد المشتغلين	عدد المنشآت		
177387	101498	278885	15843	302	10116	10778	20894	3541	78	بناء المنشآت الكاملة أو أجزاء منها، وكذلك أعمال الهندسة المدنية	4520
22	21	43	7	3	1489	1170	2659	290	162	التركيبات المتعلقة بالمباني (تشمل التركيبات والتجهيزات والإصلاح والصيانة)	4530
1343	1707	3050	268	46	6919	5355	12274	977	453	تشطيب المباني	4540
17	12	29	4	1	62	7	69	6	4	تأجير معدات البناء أو الهدم التي يشغلها عامل	4550
178769	103238	282007	16122	352	18586	17310	35896	4814	697	المجموع	

النتائج الرئيسية لمسح البناء والتشييد حسب النشاط الاقتصادي والكيان القانوني لعام 2006 مسيحي

القيمة بالآلاف دينار

تابع جدول 2

ليبية مساهمة					للمجتمع مملوكة					النشاط الاقتصادي	رمز النشاط
القيمة المضافة	الاستهلاك الوسيط	الانتاج الاجمالي	عدد المشتغلين	عدد المنشآت	القيمة المضافة	الاستهلاك الوسيط	الانتاج الاجمالي	عدد المشتغلين	عدد المنشآت		
383353	538414	921767	33818	320	236427	294372	530799	22056	74	بناء المنشآت الكاملة أو أجزاء منها، وكذلك أعمال الهندسة المدنية	4520
0	0	0	0	0	0	0	0	0	0	التركيبات المتعلقة بالمباني (تشمل التركيبات والتجهيزات والإصلاح والصيانة)	4530
0	0	0	0	0	0	0	0	0	0	تشطيب المباني	4540
0	0	0	0	0	0	0	0	0	0	تأجير معدات البناء أو الهدم التي يشغلها عامل	4550
383353	538414	921767	33818	320	236427	294372	530799	22056	74	المجموع	

النتائج الرئيسية لمسح البناء والتشييد حسب النشاط الاقتصادي والكيان القانوني لعام 2006 مسيحي

القيمة بالألف دينار

تابع جدول 2

المجموع					أخرى					النشاط الاقتصادي	رمز النشاط
القيمة المضافة	الاستهلاك الوسيط	الانتاج الاجمالي	عدد المشتغلين	عدد المنشآت	القيمة المضافة	الاستهلاك الوسيط	الانتاج الاجمالي	عدد المشتغلين	عدد المنشآت		
1385320	1529594	2914914	125182	877	578037	584532	1162569	49923	103	بناء المنشآت الكاملة أو أجزاء منها، وكذلك أعمال الهندسة المدنية	4520
1511	1190	2702	297	165	0	0	0	0	0	التركيبات المتعلقة بالمباني (تشمل التركيبات والتجهيزات والإصلاح والصيانة)	4530
8340	7156	15496	1258	501	78	94	172	13	2	تشطيب المباني	4540
79	19	98	10	5	0	0	0	0	0	تأجير معدات البناء أو الهدم التي يشغلها عامل	4550
1395250	1537959	2933210	126747	1548	578115	584626	1162741	49936	105	المجموع	

تعويضات المشتغلين المدفوعة في أنشطة البناء والتشييد حسب النشاط الاقتصادي لعام 2006 مسيحي

القيمة بالآلاف دينار

جدول 3

مجموع تعويضات المشتغلين	المنشأة لصالح المشتغلين مساهمة						العينية المزاييا								الرواتب والأجور النقدية	النشاط الاقتصادي	رمز النشاط
	مجموع المساهمات	اخرى	تأمين على الحياة	تأمين ضد الحوادث	التأمين الصحي	الضمان الاجتماعي	مجموع المزاييا العينية	اخرى	الخدمات الاجتماعية	الخدمات الصحية	المواصلات والنقل	الملابس	السكن	الطعام			
503689	41091	127	2165	2033	12	36754	59972	1050	895	817	2850	328	1614	52418	402626	بناء المنشآت الكاملة أو أجزاء منها، وكذلك أعمال الهندسة المدنية	4520
742	1	0	0	0	0	1	5	0	0	0	1	0	2	2	736	التركيبات المتعلقة بالمباني (تشمل التركيبات والتجهيزات والإصلاح والصيانة)	4530
3936	2	0	0	0	0	2	72	1	0	11	5	4	27	24	3862	تشطيب المباني	4540
28	0	0	0	0	0	0	0	0	0	0	0	0	0	0	28	تأجير معدات البناء أو الهدم التي يشغلها عامل	4550
508395	41094	127	2165	2033	12	36757	60049	1051	895	828	2856	332	1643	52444	407252	المجموع	

مستلزمات الانتاج السلعية المستخدمة في أنشطة البناء والتشييد حسب النشاط الاقتصادي لعام 2006 مسيحي

القيمة بالآلاف دينار

جدول 4

رمز النشاط	النشاط الاقتصادي	مواد اولية	مياه	كهرباء	وقود ومحروقات	زيوت وشحوم	قرطاسية ومطبوعات	قطاع غيار للآلات والمعدات	قطاع غيار لوسائل النقل	مواد تعبئة وتغليف	مواد سلعية اخرى	المجموع
4520	بناء المنشآت الكاملة أو أجزاء منها، وكذلك أعمال الهندسة المدنية	1211167	2653	6040	13980	9221	8434	21762	3071	5114	20026	1301468
4530	التركيبات المتعلقة بالمباني (تشمل التركيبات والتجهيزات والإصلاح والصيانة)	812	8	46	3	1	3	13	6	0	8	900
4540	تشطيب المباني	5077	21	182	21	7	22	87	16	1	101	5535
4550	تأجير معدات البناء أو الهدم التي يشغلها عامل	10	0	3	0	0	0	0	0	0	0	13
	المجموع	1217066	2682	6271	14004	9229	8459	21862	3093	5115	20135	1307916

مستلزمات الانتاج الخدمية المستخدمة في أنشطة البناء والتشييد حسب النشاط الاقتصادي لعام 2006 مسيحي

القيمة بالآلف دينار

جدول 5

رمز النشاط	النشاط الاقتصادي	ايجارات ابنية	استتجار الآلات ومعدات	البرق والهاتف	الدعاية والاعلان	مصاريف قانونية	تدقيق حسابات	خدمات الحاسب الالى	الصيانة والاصلاح للالات	الصيانة والاصلاح للابنية
4520	بناء المنشآت الكاملة أو أجزاء منها، وكذلك أعمال الهندسة المدنية	8190	10200	6250	711	2514	6276	201	142802	5188
4530	التركيبات المتعلقة بالمباني (تشمل التركيبات والتجهيزات والاصلاح والصيانة)	231	6	5	2	0	0	1	5	3
4540	تشطيب المباني	1060	13	50	10	1	2	0	69	23
4550	تأجير معدات البناء أو الهدم التي يشغلها عامل	4	0	1	0	0	0	0	0	0
	المجموع	9485	10219	6306	723	2515	6278	202	142876	5214

رمز النشاط	النشاط الاقتصادي	سفرات وتنقلات	نقل و شحن بضائع	ضيافة	اقساط التأمين المدفوعة	نفقات طبية وعلاج	مصاريف وخدمات مقدمة من الغير	خدمات نظافة	اخرى	المجموع
4520	بناء المنشآت الكاملة أو أجزاء منها، وكذلك أعمال الهندسة المدنية	9040	15019	2352	5881	1038	1990	594	9881	228127
4530	التركيبات المتعلقة بالمباني (تشمل التركيبات والتجهيزات والاصلاح والصيانة)	0	26	0	1	2	0	7	2	291
4540	تشطيب المباني	30	198	16	0	6	3	22	117	1620
4550	تأجير معدات البناء أو الهدم التي يشغلها عامل	0	1	0	0	0	0	0	0	6
	المجموع	9070	15244	2368	5882	1046	1993	623	10000	230044

الضرائب المدفوعة من قبل أنشطة البناء والتشييد حسب النشاط الاقتصادي لعام 2006 مسيحي

القيمة بالألف دينار

جدول 6

رمز النشاط	النشاط الاقتصادي	رسوم الانتاج	رسوم التسجيل والتراخيص	رسوم اقامة تصاريح العمل	ضرائب ورسوم اخرى	اجمالي الضرائب	الاعانات المدفوعة	الضرائب صافي	ضريبة الدخل
4520	بناء المنشآت الكاملة أو أجزاء منها، وكذلك أعمال الهندسة المدنية	1245	18641	785	18780	39451	20	39431	10508
4530	التركيبات المتعلقة بالمباني (تشمل التركيبات والتجهيزات والإصلاح والصيانة)	1	19	0	9	29	0	29	7
4540	تشطيب المباني	10	91	8	47	156	1	155	17
4550	تأجير معدات البناء أو الهدم التي يشغلها عامل	0	1	0	0	1	0	1	0
	المجموع	1256	18752	793	18836	39637	21	39616	10532

الانتاج الرئيسي والثانوي في أنشطة البناء والتشييد حسب النشاط الاقتصادي لعام 2006 مسيحي

جدول 7

القيمة بالآلاف دينار

الاجمالي الانتاج	الانتاج الثانوي								الانتاج الرئيسي						النشاط الاقتصادي	رمز النشاط
	قيمة الانتاج الثانوي خلال العام	اخرى	ارباح تجارية من سلع مشتراة بغرض البيع	ايرادات من خدمات نقل وشحن	ايرادات من تاجير الات ومعدات ووسائل نقل	ايرادات من تاجير ابنية	ايرادات خدمات صيانة واصلاح مقدمة للغير	ايرادات خدمات صناعية مقدمة للغير	قيمة الانتاج الرئيسي خلال العام	قيمة اعمال التعاقد بالباطن	قيمة اعمال الاصلاحات	قيمة اعمال الهندسة المدنية المنجزة	قيمة اعمال المباني الغير سكنية المنجزة	قيمة اعمال المباني السكنية المنجزة		
2914912	587895	195515	1731	625	3072	747	372822	13383	2327017	51486	44273	1469652	528911	232695	بناء المنشآت الكاملة أو أجزاء منها، وكذلك أعمال الهندسة المدنية	4520
2702	135	135	0	0	0	0	0	0	2567	0	2567	0	0	0	التركيبات المتعلقة بالمباني (تشمل التركيبات والتجهيزات والإصلاح والصيانة)	4530
15498	466	446	0	5	6	9	0	0	15032	0	15032	0	0	0	تشطيب المباني	4540
98	4	0	0	0	0	0	0	4	94	0	94	0	0	0	تأجير معدات البناء أو الهدم التي يشغلها عامل	4550
2933210	588500	196096	1731	630	3078	756	372822	13387	2344710	51486	61966	1469652	528911	232695	المجموع	

التكوين الرأسمالي في أنشطة البناء والتشييد حسب نوع الأصل والنشاط الاقتصادي لعام 2006 مسيحي

جدول 8

القيمة بالآلف دينار

رمز النشاط	النشاط الاقتصادي	مباني سكنية	مباني غير سكنية	الات ومعدات	وسائل نقل بضائع	وسائل نقل ركاب	برامج كمبيوتر	أثاث وتجهيزات	أخرى	المجموع
4520	بناء المنشآت الكاملة أو أجزاء منها، وكذلك أعمال الهندسة المدنية	2815	5541	51752	8953	16768	660	3844	26587	116920
4530	التركيبات المتعلقة بالمباني (تشمل التركيبات والتجهيزات والإصلاح والصيانة)	0	15	20	1	0	0	3	0	39
4540	تشطيب المباني	0	130	107	12	24	2	14	8	297
4550	تأجير معدات البناء أو الهدم التي يشغلها عامل	0	3	4	0	0	0	0	0	7
	المجموع	2815	5689	51883	8966	16792	662	3861	26595	117263

النتائج الرئيسية لمسح أنشطة البناء والتشييد بالشعبيات لعام 2006 مسيحي

جدول 9

القيمة بالآلف دينار

القيمة المضافة	الاستهلاك الوسيط	الانتاج	تعويضات المشتغلين	أعداد المشتغلين	أعداد المنشآت	الشعبية
23875	105898	129773	19488	5864	30	البطنان
54176	8876	63053	5858	2068	24	درنة
57733	27539	85272	7700	2986	19	الجبل الاخضر
5417	608	6026	686	289	36	المرج
131955	92126	224081	25587	6206	227	بنغازي
88624	31581	120205	22498	8873	41	الواحات
6579	1445	8024	514	220	19	الكفرة
59190	4125	63316	2176	973	61	سرت
58871	5011	63881	6417	2291	29	الجفرة
65854	48974	114828	40086	11334	146	مصراتة
14013	6393	20406	3938	980	58	المرقب
233644	258010	491654	130484	27322	381	طرابلس
224377	559569	783945	168030	35577	119	الجفارة
72219	47194	119413	9440	3849	94	الزاوية
90620	63730	154350	10412	3335	90	النقاط الخمس
120436	238508	358944	25204	6373	75	الجبل الغربي
35809	21785	57593	24603	6618	19	نالوت
15897	3596	19493	1922	692	40	سبها
20962	3271	24232	878	196	5	وادي الشاطي
1549	858	2407	175	69	11	مرزق
13420	8819	22239	2139	590	19	وادي الحياة
31	44	75	160	41	5	غات
1395251	1537959	2933210	508395	126746	1548	المجموع

أعداد وتعويضات المشتغلين في أنشطة البناء والتشييد بالشعبيات لعام 2006 مسيحي

القيمة بالآلاف دينار

جدول 10

الشعبية	أعداد المشتغلين	الرواتب والأجور النقدية	المزايا النقدية	المزايا العينية	اجمالي تعويضات المشتغلين
البطنان	5864	15611	1575	2302	19488
درنة	2068	4693	474	692	5858
الجبل الاخضر	2986	6168	622	909	7700
المرج	289	549	55	81	686
بنغازي	6206	20497	2068	3022	25587
الوحدات	8873	18022	1819	2657	22498
الكفرة	220	412	42	61	514
سرت	973	1743	176	257	2176
الجفرة	2291	5140	519	758	6417
مصراة	11334	32111	3240	4735	40086
المرقب	980	3155	318	465	3938
طرابلس	27322	104525	10547	15412	130484
الجفارة	35577	134601	13582	19847	168030
الزاوية	3849	7562	763	1115	9440
النقاط الخمس	3335	8340	842	1230	10412
الجبل الغربي	6373	20190	2037	2977	25204
نالوت	6618	19709	1989	2906	24603
سبها	692	1540	155	227	1922
وادي الشاطي	196	704	71	104	878
مرزق	69	140	14	21	175
وادي الحياة	590	1713	173	253	2139
غات	41	128	13	19	160
المجموع	126746	407252	41093	60050	508395

قيمة المزايا العينية والمزايا الاخرى للمشتغلين في أنشطة البناء والتشييد بالشعبيات لعام 2006 مسيحي

القيمة بالألف دينار

جدول 11

المجموع الكلي للمزايا	المنشأة لصالح المشتغلين مساهمة						العينية المزايا									الشعبية
	مجموع المساهمات	اخرى	تامين على الحياة	تامين ضد الحوادث	التأمين الصحي	الضمان الاجتماعي	مجموع المزايا العينية	اخرى	تداكر سفر مجانية	الخدمات الاجتماعية	الخدمات الصحية	المواصلات والنقل	الملايس	السكن	الطعام	
3877	1575	3	82	78	0	1412	2302	13	29	36	33	111	13	62	2006	البطنان
1166	474	1	25	23	0	424	692	3	9	10	10	33	4	19	604	درنة
1532	622	0	32	32	0	558	909	5	9	14	14	41	5	23	799	الجبل الاخضر
136	55	0	3	3	0	50	81	0	1	1	1	4	0	2	71	المرج
5090	2068	7	109	102	0	1850	3022	15	37	45	42	144	17	83	2640	بنغازي
4476	1819	7	96	90	0	1626	2657	13	33	39	37	127	15	72	2320	الواحات
102	42	0	2	2	0	37	61	0	1	1	1	3	0	2	53	الكفرة
433	176	1	9	9	0	157	257	1	3	4	4	12	1	7	224	سرت
1277	519	2	27	26	0	464	758	4	9	11	10	36	4	21	662	الجفرة
7975	3240	11	170	161	0	2898	4735	24	58	71	65	226	26	129	4137	مصراتة
783	318	1	17	16	0	285	465	2	6	7	6	22	2	13	406	المرقب
25959	10547	33	556	522	3	9433	15412	79	191	230	213	733	86	422	13460	طرابلس
33429	13582	42	715	671	3	12151	19847	100	246	296	273	943	110	542	17337	الجفارة
1878	763	2	40	38	0	682	1115	6	14	17	15	53	6	30	974	الزاوية
2071	842	3	44	42	0	753	1230	6	15	18	17	59	7	33	1074	النقاط الخمس
5014	2037	6	107	101	0	1824	2977	16	38	44	41	141	17	82	2599	الجبل الغربي
4895	1989	5	106	97	0	1781	2906	15	34	44	39	141	15	78	2542	نالوت
382	155	1	8	8	0	139	227	1	3	3	3	11	1	6	198	سيها
175	71	0	4	4	0	64	104	1	1	2	1	5	1	3	91	وادي الشاطي
35	14	0	1	1	0	13	21	0	0	0	0	1	0	1	18	مرزق
425	173	1	9	8	0	155	253	1	3	4	3	12	1	7	221	وادي الحياة
32	13	0	0	0	0	13	19	0	0	0	0	0	0	0	19	غات
101143	41093	124	2163	2032	7	36767	60050	304	742	897	827	2857	332	1636	52455	المجموع

مستلزمات الانتاج السلعية والخدمية المستخدمة في أنشطة البناء والتشييد بالشعبيات لعام 2006 مسيحي

القيمة بالألف دينار

جدول 12

الاستهلاك الوسيط	مستلزمات الانتاج الخدمية						مستلزمات الانتاج السلعية						الشعبية
	اجمالي مستلزمات الانتاج الخدمية	مستلزمات خدمية أخرى	نقل وشحن بضائع	الصيانة والاصلاح للالات	استتجار الات ومعدات	ابجارات ابنية	اجمالي مستلزمات الانتاج السلعية	مواد سلعية اخرى	قطع غيار	وقود ومحروقات وزيوت وشحوم	مياه وكهرباء	مواد اولية	
105898	6128	1233	1033	1801	1792	269	99770	243	1140	744	494	97148	البطنان
8876	1382	453	197	268	346	119	7495	788	150	66	116	6375	درنة
27539	7084	3893	1267	952	844	127	20455	780	101	61	84	19430	الجبل الاخضر
608	175	24	11	20	29	91	433	3	9	12	9	399	المرج
92126	11283	4845	1797	949	2256	1436	80842	444	488	402	359	79149	بنغازي
31581	2321	1162	297	505	162	195	29260	34	646	453	304	27823	الواحات
1445	186	4	63	18	58	43	1259	23	54	32	18	1132	الكفرة
4125	440	80	76	75	95	113	3685	26	51	20	16	3572	سرت
5011	1069	132	165	135	313	323	3942	9	985	207	43	2699	الجفرة
48974	11580	4345	3517	1383	1058	1277	37394	131	1684	1607	1234	32739	مصراة
6393	1571	154	341	377	646	53	4822	9	145	175	46	4447	المرقب
258010	21881	8295	5012	5993	873	1708	236129	14607	4006	6153	1970	209393	طرابلس
559569	150020	7552	6370	134066	928	1104	409549	6714	12906	10027	368	379533	الجفارة
47194	2201	732	241	655	68	506	44993	106	759	491	714	42923	الزاوية
63730	4197	2678	300	373	281	566	59532	80	298	356	241	58556	النقاط الخمس
238508	5073	635	2976	208	86	1167	233436	9627	1086	2173	2773	217776	الجبل الغربي
21785	564	291	83	148	6	36	21221	0	1	56	40	21123	نالوت
3596	712	244	163	44	30	231	2884	48	80	46	59	2651	سبها
3271	354	16	96	102	119	21	2917	8	245	55	13	2596	وادي الشاطي
858	55	28	8	0	12	6	804	1	0	0	1	802	مرزق
8819	1754	1137	289	15	218	95	7065	30	120	95	49	6771	وادي الحياة
44	15	1	11	2	0	0	29	0	0	0	2	28	غات
1537959	230043	37936	24314	148090	10219	9485	1307916	33710	24955	23232	8953	1217067	المجموع

إجمالي عدد وقيمة التعاقد وقيمة أعمال الصرف في أنشطة البناء والتشييد حسب جهة التعاقد بالشعبيات لعام 2006 مسيحي

جدول 13

الإجمالي			لحساب الآخرين			لحساب الأفراد			لحساب الدولة			الشعبية
قيمة أعمال الصرف	قيمة أعمال التعاقد	العدد	قيمة أعمال الصرف	قيمة أعمال التعاقد	العدد	قيمة أعمال الصرف	قيمة أعمال التعاقد	العدد	قيمة أعمال الصرف	قيمة أعمال التعاقد	العدد	
122853	624944	132	0	0	0	6621	43837	17	116232	581108	115	البطنان
22110	69639	120	2886	9497	4	2426	2537	41	16798	57605	75	درنة
83316	287505	182	0	0	0	1544	1544	8	81772	285962	174	الجيل الاخضر
1722	1745	25	0	0	0	116	138	17	1607	1607	8	المرج
155899	708143	273	396	496	4	5798	6384	54	149704	701264	215	بنغازي
108318	133277	219	0	0	0	826	1115	8	107492	132162	211	الواحات
4329	20962	12	0	0	0	831	1141	4	3498	19821	8	الكفرة
8804	10868	12	0	0	0	0	0	0	8804	10868	12	سرت
22018	80704	25	0	0	0	182	182	4	21837	80522	21	الجفرة
93243	205348	206	0	0	0	5496	8180	29	87747	197168	177	مصراتة
9437	30203	12	0	0	0	0	0	0	9437	30203	12	المرقب
357442	1334481	176	2478	7164	8	0	0	0	354965	1327317	168	طرابلس
709705	715447	178	2003	2003	4	2713	2713	21	704990	710731	153	الجفارة
83886	294332	87	4860	48313	4	0	0	0	79026	246019	83	الزاوية
140233	165438	124	3056	723	4	0	0	0	137177	164715	120	النقاط الخمس
340349	1296213	145	0	0	0	0	0	0	340349	1296213	145	الجيل الغربي
51708	117763	29	0	0	0	0	0	0	51708	117763	29	نالوت
6314	21735	29	550	661	8	0	0	0	5764	21074	21	سبها
3369	4171	12	0	0	0	0	0	0	3369	4171	12	وادي الشاطي
1800	2168	17	0	0	0	0	0	0	1800	2168	17	مرزق
17779	80315	95	248	1259	4	1181	8919	12	16350	70137	79	وادي الحياة
75	0	2	0	0	0	0	0	0	75	0	2	غات
2344710	6205401	2112	16476	70116	40	27733	76690	215	2300501	6058596	1857	المجموع

الانتاج الرئيسي والثانوي لأنشطة البناء والتشييد بالشعبيات لعام 2006 مسيحي

جدول 14

القيمة بالآلاف دينار

اجمالي الانتاج	الانتاج الثانوي								الانتاج الرئيسي					الشعبية	
	قيمة الانتاج الثانوي خلال العام	اخرى	ارباح تجارية من سلع مشتراة بغرض البيع	ايرادات من خدمات نقل وشحن	ايرادات من تاجير الآلات ومعدات ووسائل نقل	ايرادات من تاجير ابنية	ايرادات خدمات صيانة واصلاح مقدمة للغير	ايرادات خدمات صناعية ومقدمة للغير	قيمة الانتاج الرئيسي خلال العام	قيمة اعمال التعاقد بالباطن	قيمة اعمال الاصلاحات	قيمة اعمال الهندسة المدنية المنجزة	قيمة اعمال المياني الغير سكنية المنجزة		قيمة اعمال المياني السكنية المنجزة
129773	6920	2306	20	7	36	9	4385	157	122853	0	0	79502	17913	25438	البطنان
63053	40943	13643	120	44	214	53	25938	931	22110	2267	571	3420	12469	3383	درنة
85272	1956	652	6	2	10	3	1239	44	83316	1158	4374	52636	5135	20013	الجبل الاخضر
6026	4303	1433	13	5	23	6	2725	98	1723	0	0	186	1421	116	المرج
224081	68182	22719	201	73	357	88	43193	1551	155899	2602	765	93275	28355	30901	بنغازي
120205	11887	3961	35	13	62	15	7531	270	108318	6937	19069	2299	11517	68496	الواحات
8024	3695	1231	11	4	19	5	2341	84	4329	0	0	0	3498	831	الكفرة
63316	54512	18164	160	58	285	70	34535	1240	8804	0	2197	0	0	6607	سرت
63881	41863	13950	123	45	219	54	26520	952	22018	129	182	20118	504	1086	الجفرة
114828	21585	7193	63	23	113	27	13675	491	93243	9804	17631	25523	29651	10634	مصراة
20406	10969	3655	32	12	57	14	6949	250	9437	1715	0	7722	0	0	المرقب
491654	134212	44721	395	144	702	173	85024	3053	357442	2977	7488	182852	156992	7133	طرابلس
783945	74240	24738	218	79	388	95	47033	1689	709705	4717	4527	664123	23535	12804	الجفارة
119413	35527	11838	104	38	186	46	22507	808	83886	0	865	39277	23972	19772	الزاوية
154350	14117	4704	42	15	74	18	8943	321	140233	640	3667	28006	100900	7020	النقاط الخمس
358944	18595	6196	55	20	97	24	11780	423	340349	0	0	265778	66744	7828	الجبل الغربي
57593	5885	1961	17	6	31	8	3728	134	51708	16412	312	0	30486	4498	نالوت
19493	13179	4391	39	14	69	17	8349	300	6314	1282	318	1542	694	2478	سبها
24232	20863	6952	61	22	109	27	13217	475	3369	0	0	0	3369	0	وادي الشاطي
2407	607	202	2	1	3	1	384	14	1800	0	0	0	1800	0	مرزق
22239	4460	1486	14	5	24	3	2826	102	17779	844	0	3395	9956	3584	وادي الحياة
75	0	0	0	0	0	0	0	0	75	0	0	0	0	75	غات
2933210	588500	196096	1731	630	3078	756	372822	13387	2344710	51486	61966	1469652	528911	232695	المجموع

ملحق الاستمارة

تعتبر البيانات المستوفاة من المنشآت في غاية السرية بحكم قانون الإحصاء والمعلومات	الجمهورية العربية الليبية الشعبية الاشتراكية العظمى الهيئة العامة للمعلومات إدارة الإحصاء والتعداد	سلسلة المسوح الاقتصادية مسح البناء والتشييد لعام 2007
--	---	---

القسم الأول : بيانات تعريفية

101	الشعبية :	102	المحلة :
103	المؤتمر :	104	المنطقة :

105	عنوان المنشأة :
	1 - رقم المنشأة : 2 - اسم الشارع : 3 - رقم الهاتف : 4 - صندوق البريد : 5 - رقم الفاكس : 6 - البريد الالكتروني :

106	الاسم التجاري للمنشأة :
-----	-------------------------------

107	اسم صاحب المنشأة أو المدير المسؤول :
-----	--

108	الكيان القانوني : 1 . منشأة فردية 2 . تشاركية 3 . مملوكة للمجتمع 4 . مساهمة ليبية 5 . نشاط اسري 6 . فرع لشركة غير ليبية 7 . أخرى
-----	--

109	هل تملك المنشأة سجلات محاسبية نظامية : 1 . نعم 2 . لا
-----	--

110	قيمة رأس المال المدفوع (بالدينار)
-----	---

111	النشاط الرئيسي للمنشأة :
-----	--------------------------------

112	النشاط الثانوي للمنشأة :
-----	--------------------------------

113	القطاع الذي تتبعه المنشأة : 1 . منشأة مملوكة للمجتمع 2 . خاص ليبي 3 . خاص غير ليبي 4 . مشترك عام 5 . مشترك خاص 6 . مختلط
-----	---

114	صفة المنشأة : 1 . منشأة ليس لها فروع 2 . مركز رئيسي 3 . فرع
-----	--

115	إسم المركز الرئيسي وعنوانه بالكامل (إن كانت المنشأة فرعاً) :
-----	--

116	أسماء الفروع وعناوينها (إن وجدت) : الاسم : العنوان : الاسم : العنوان :
-----	--

القسم الثاني : عدد المشتغلين والتعويضات المدفوعة خلال سنة البحث

1- عدد المشتغلين الدائمين وماتقاضوه من أجور خلال سنة البحث (بالدينار)

205		204		203		202	201
إجمالي الرواتب المدفوعة	إجمالي عدد المشتغلين	عدد المشتغلين والرواتب المدفوعة				النوع	فئات المشتغلين
		الرواتب	غير ليبين	الرواتب	ليبين		
						ذكور	الإداريون
						إناث	
						ذكور	مهندسون مدنيون
						إناث	
						ذكور	مهندسون كهربائيون
						إناث	
						ذكور	مهندسون معماريون
						إناث	
						ذكور	مهندسون آخرون
						إناث	
						ذكور	الفنيون من غير المهندسين
						إناث	
						ذكور	مشتغلين مهرة
						إناث	
						ذكور	مشتغلون عاديون
						إناث	
						ذكور	سائقو السيارات
						إناث	
						ذكور	سائقي ومشغلي المكنان والآلات
						إناث	
						ذكور	غفراء ومناوبين
						إناث	
						ذكور	مشتغلون آخرون
						إناث	
						ذكور	المجموع
						إناث	

2 - توزيع المشتغلين الموقتين (بالإنتاج) بالمنشأة وماتقاضوه من أجور حسب أشهر السنة خلال سنة البحث (بالدينار)

209		208		207		206
المجموع		غير لبيبين		ليبينون		الشهر
الأجور	العدد	الأجور	العدد	الأجور	العدد	
						أي النار
						النوار
						الربيع
						الطير
						الماء
						الصيف
						ناصر
						هانبيال
						الفتاح
						التمور
						الحرث
						الكاتون
						المجموع

3 - المزايا العينية والمزايا الأخرى المقدمة للمشتغلين بالمنشأة سنة البحث (بالدينار)

212	211	210
القيمة	البند	ر . م
		1- المزايا العينية
		2- الطعام
		3- السكن
		4- الملابس
		5- المواصلات أو التنقلات
		6- خدمات صحية
		7- خدمات اجتماعية وترفيهية
		8- تذاكر سفر مجانية
		9- أخرى (حدد)
		10- مساهمة المنشأة لصالح المشتغلين
		11- الضمان الاجتماعي
		12- التأمين الصحي
		13- تأمين ضد الحوادث
		14- تأمين على الحياة
		15- أخرى (حدد)
		المجموع

2 - مصروفات الإنتاج الأخرى (مبالغ مدفوعة للغير مقابل خدمات قدمت سنة البحث) (بالدينار)		
312 القيمة	311 البند	310 ر . م
		-1- إيجارات الأبنية
		-2- استئجار الآلات والمعدات
		-3- البرق والبريد والاتصالات
		-4- الدعاية والإعلان
		-5- مصاريف قانونية ورسوم قضائية
		-6- تدقيق حسابات
		-7- خدمات الحاسب الإلي
		-8- الصيانة والإصلاح العادي للآلات والمعدات
		-9- الصيانة والإصلاح العادي للأبنية
		-10- سفريات وتنقلات لمهمات رسمية
		-11- تكاليف النقل والشحن والتخزين
		-12- الضيافة
		-13- عمولات مصرفية / عدا الفوائد
		-14- ديون مدفوعة للغير
		-15- أقساط التأمين المدفوعة عدا الحياة
		-16- نفقات طبية وعلاج
		-17- مصاريف استشارية وخدمات صناعية وهندسية مقدمة من الغير
		-18- رسوم إشترك في النقابات والإتحادات والغرف الصناعية والتجارية
		-19- خدمات نظافة
		-20- أخرى (حدد) :
		المجموع
القسم الرابع : الضرائب		
الضرائب التي دفعتها المنشأة خلال سنة البحث (بالدينار)		
403 القيمة	402 البند	401 ر . م
		-1- ضريبة الدخل المستحقة علي أرباح الشركة
		-2- رسوم الإنتاج
		-3- رسوم التسجيل والتراخيص
		-4- رسوم إقامة وتصاريح العمل
		-5- ضرائب ورسوم أخرى
		-6- اجمالي الإعانات التي تلقتها المنشأة من الدولة خلال العام
		صافي الضرائب (ضرائب - الاعانات)

القسم الخامس : النشاط الرئيسي / الأعمال المنجزة خلال سنة البحث

1 - أعمال المباني السكنية التي تحت التشييد والمنفذة بعقود مباشرة خلال سنة البحث (بالدينار)

505	504	503		502	501
قيمة الأعمال المنجزة	قيمة أعمال التعاقد	لحساب من ؟		تفاصيل المشروع	ر . م
(5)	(4)	*	(3)	(2)	(1)
					-1
					-2
					-3
					-4
					-5
				المجموع	

الدولة (1) الأفراد (2) آخرون (3)

2 - أعمال المباني غير السكنية التي تحت التشييد والمنفذة بعقود مباشرة خلال سنة البحث (بالدينار)

510	509	508		507	506
قيمة الأعمال المنجزة	قيمة أعمال التعاقد	لحساب من ؟		تفاصيل المشروع	ر . م
(5)	(4)	*	(3)	(2)	(1)
					-1
					-2
					-3
					-4
					-5
				المجموع	

الدولة (1) الأفراد (2) آخرون (3)

3 - أعمال الهندسة المدنية وتشمل (الطرق والسدود والكباري والمجاري والمياه ومد خطوط الهاتف والكهرباء وإزالة المباني والتسوية) التي قامت بها المنشأة عن طريق التعاقد المباشر خلال سنة البحث (بالدينار)

515	514	513		512	511
قيمة الأعمال المنجزة	قيمة أعمال التعاقد	لحساب من ؟		تفاصيل المشروع	ر . م
(5)	(4)	*	(3)	(2)	(1)
					-1
					-2
					-3
					-4
					-5
					-6
				المجموع	

الدولة (1) الأفراد (2) آخرون (3)

4 - أعمال الإصلاحات عن طريق التعاقد المباشر التي قامت بها المنشأة لحساب آخرين خلال سنة البحث (بالدينار)						
521	520	519	518		517	516
المجموع	إصلاحات جارية	إصلاحات رأسمالية	لحساب من ؟		تفاصيل المشروع	ر . م
(6)	(5)	(4)	*	(3)	(2)	(1)
						-1
						-2
						-3
						-4
						-5
						-6
					المجموع	

الدولة (1) الأفراد (2) آخرون (3)

522	قيمة أعمال التعاقد بالباطن التي قامت بها المنشأة لحساب آخرين خلال سنة البحث..... (بالدينار)
-----	---

القسم السادس : الأنشطة الثانوية		
الإيرادات من الخدمات المقدمة للغير (بالدينار)		
603	602	601
القيمة	البند	ر . م
		-1 إيرادات خدمات صناعية مقدمة للغير
		-2 إيرادات خدمات صيانة وإصلاح مقدمة للغير
		-3 إيرادات من تأجير أبنية
		-4 إيرادات من تأجير الآت ومعدات ووسائل نقل
		-5 إيرادات من تقديم خدمات النقل و الشحن للغير
		-6 أرباح تجارية متحققة من بيع سلع مشتراه بغرض البيع
		-7 ديون لدي الغير
		-8 أخرى (توضح)
		المجموع

708	707	706	705	704	703	702	701	ر.م
القيمة في بداية العام 6-5-4-3+2+1(7)	اهلاك رأس المال (6)	المباع خلال العام (5)	تالف ومفقود (4)	إضافات وتحسينات (3)	المشترأة خلال العام (2)	القيمة في بداية العام (1)	الأصول الثابتة	
							أراضي	-1
							أبنية سكنية	-2
							أبنية غير سكنية	-3
							الات ومعدات	-4
							وسائل نقل بضائع	-5
							وسائل نقل ركاب	-6
							برامج كمبيوتر	-7
							أثاث وتجهيزات	-8
							أخرى (حدد).....	-9
							المجموع	

التاريخ	فريق العمل الميداني والمكتبي
2007 / /	1- اسم الباحث :
2007 / /	2- اسم المفتش :
2007 / /	3- اسم المشرف :
2007 / /	4- المراجع المكتبي :
2007 / /	5- مدخل البيانات :

المدلي بالبيانات	
الختم الرسمي إن وجد	1- الاسم :
	2- الوظيفة :
	3- التاريخ :
	4- التوقيع :